

Обновление списков отозванных сертификатов (далее – СОС), можно осуществлять следующими способами:

1) С помощью исполняемого файла (get_crl.bat).

Для этого необходимо:

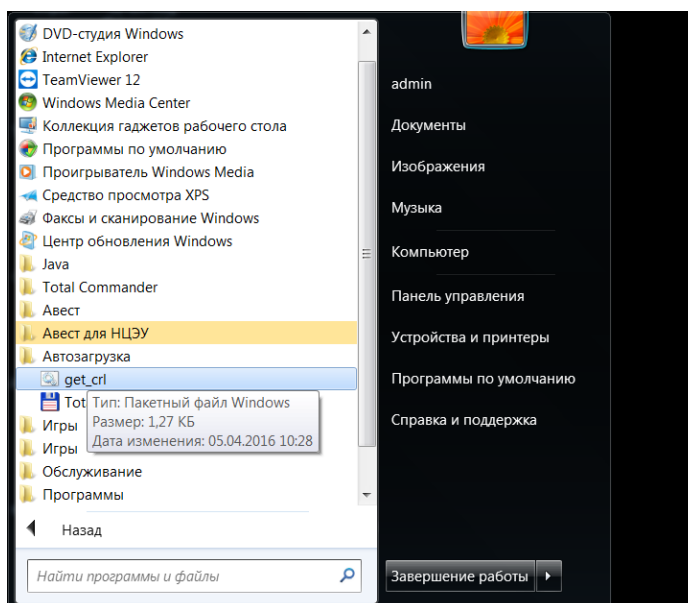
1. Для запуска процедуры обновления СОС необходимо запустить исполняемый файл с ярлыком «скачать СОС» с рабочего стола



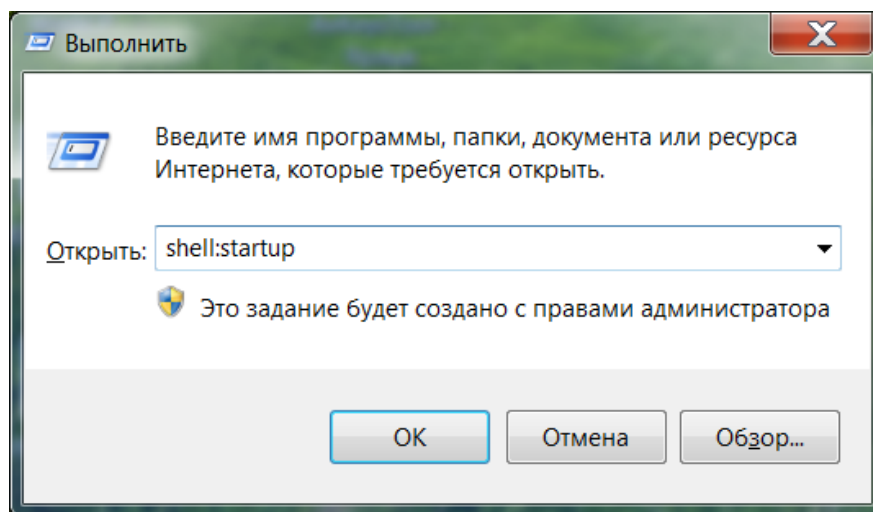
Примечание: в актуальной версии комплекта абонента, выдаваемого на компакт-диске, ярлык создается на рабочем столе автоматически. Для предыдущих версий комплекта абонента исполняемый файл для запуска процедуры обновления СОС имеет имя - get_crl.bat и находится в папке записанного на компакт-диск ПО: data\wgetcrl\, либо из папки менеджера AvPCM_pces. Ярлык файла нужно скопировать на рабочий стол.

2) При наличии постоянно подключенного интернета для автоматизации обновления СОС необходимо:

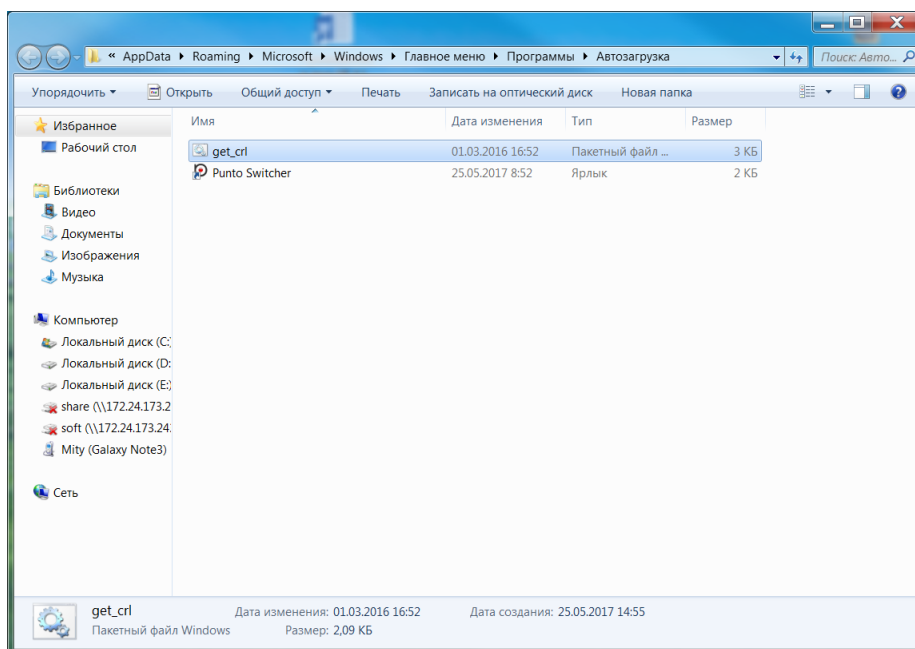
1. Скопировать файл «скачать СОС» или get_crl.bat с рабочего стола в автозагрузку (Пуск – все программы – автозагрузка)



Для ОС Windows 8, 8.1, 10 необходимо набрать сочетание клавиш **Win+R**, в открывшемся окне набрать команду:

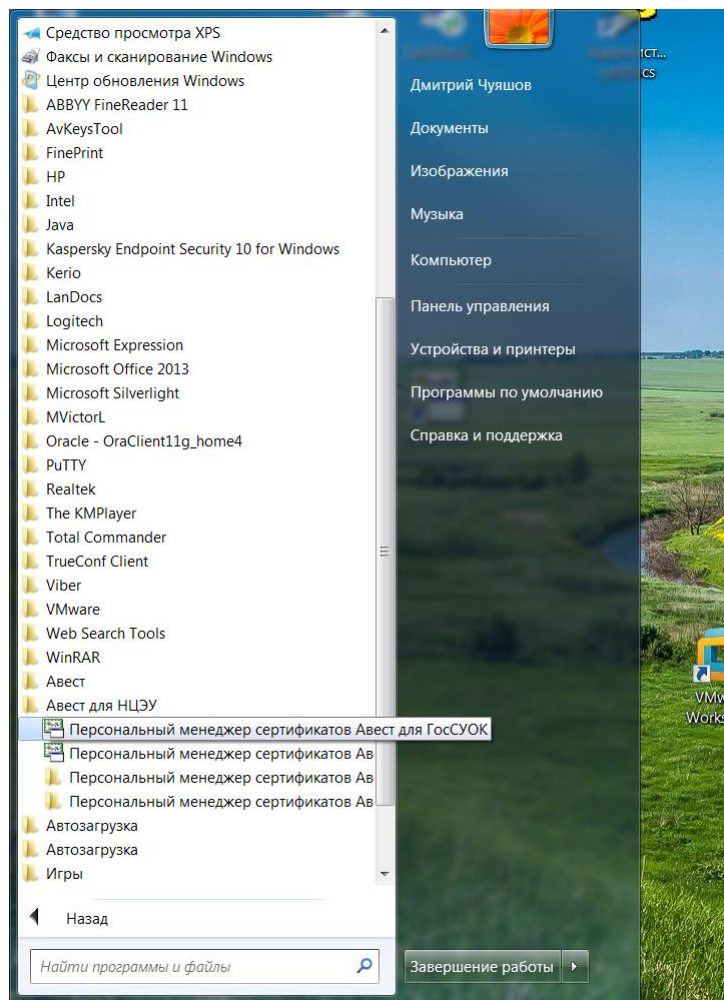


Далее в открывшуюся папку скопировать ярлык «скачать СОС» или ярлык `get_crl.bat`

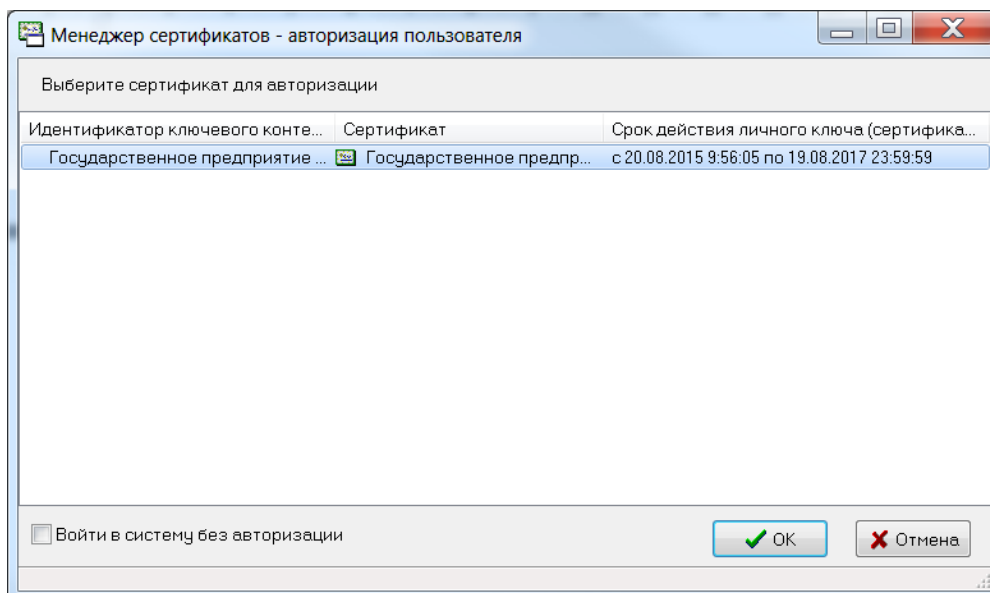


3) Для обновления СОС с использованием Персонального менеджера сертификатов Авест необходимо:

1. запустить Персональный менеджер сертификатов Авест для ГосСУОК, установленный ранее в папку «Авест для НЦЭУ»

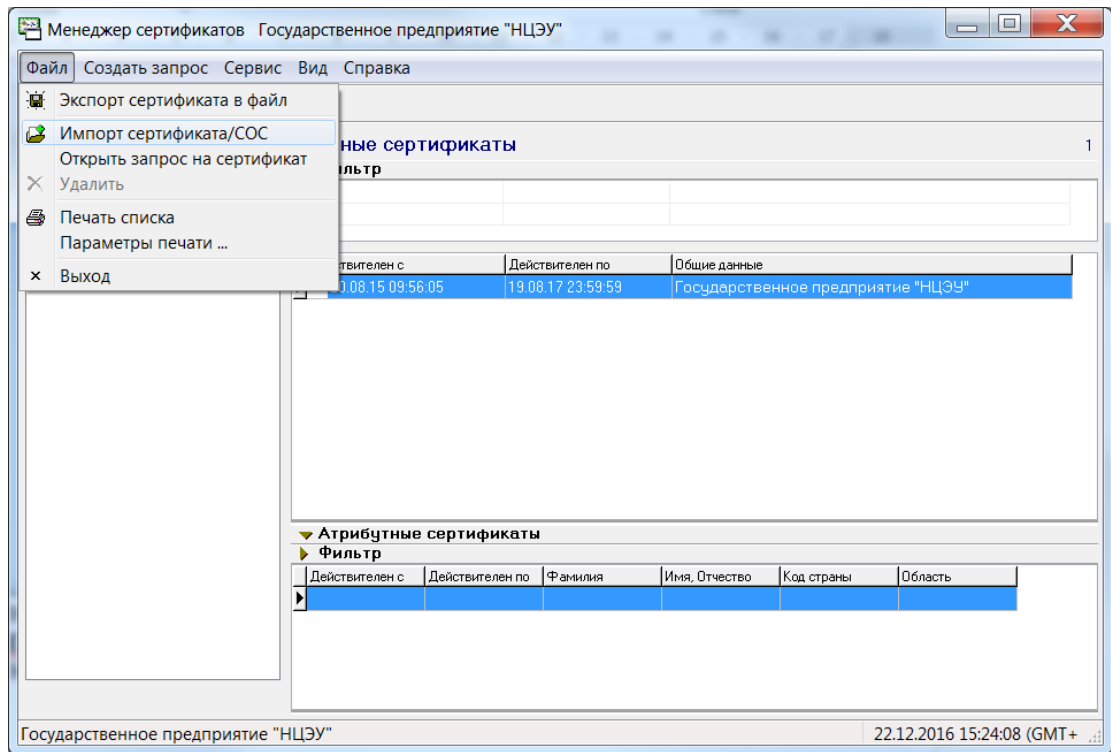


2. поставить отметку в поле «войти в систему без авторизации» и нажать кнопку «ОК»

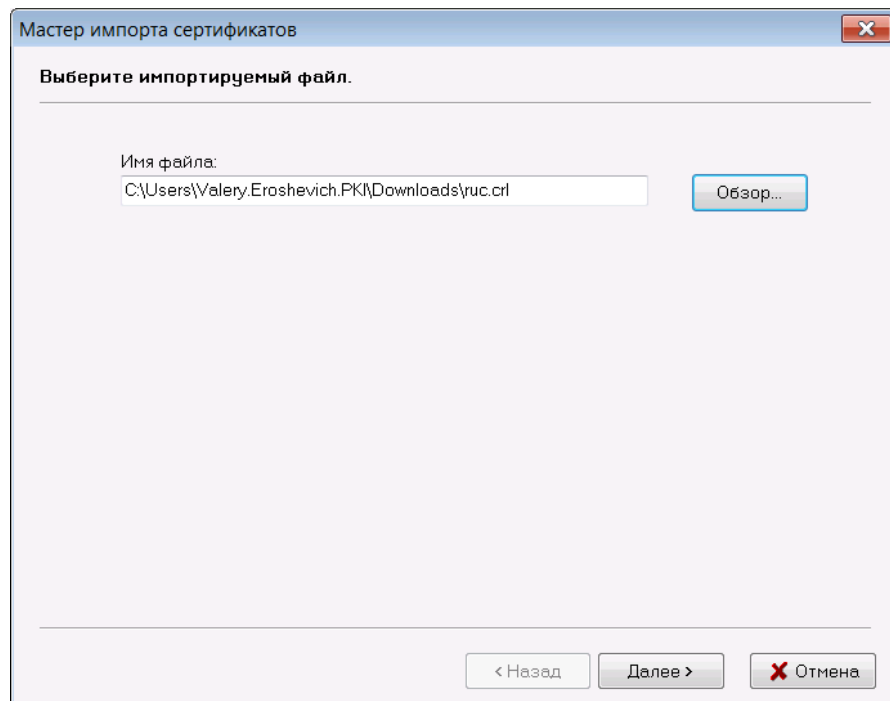


3. в открывшемся Персональном менеджере сертификатов Авест для ГосСУОК провести процедуру импорта СОС:

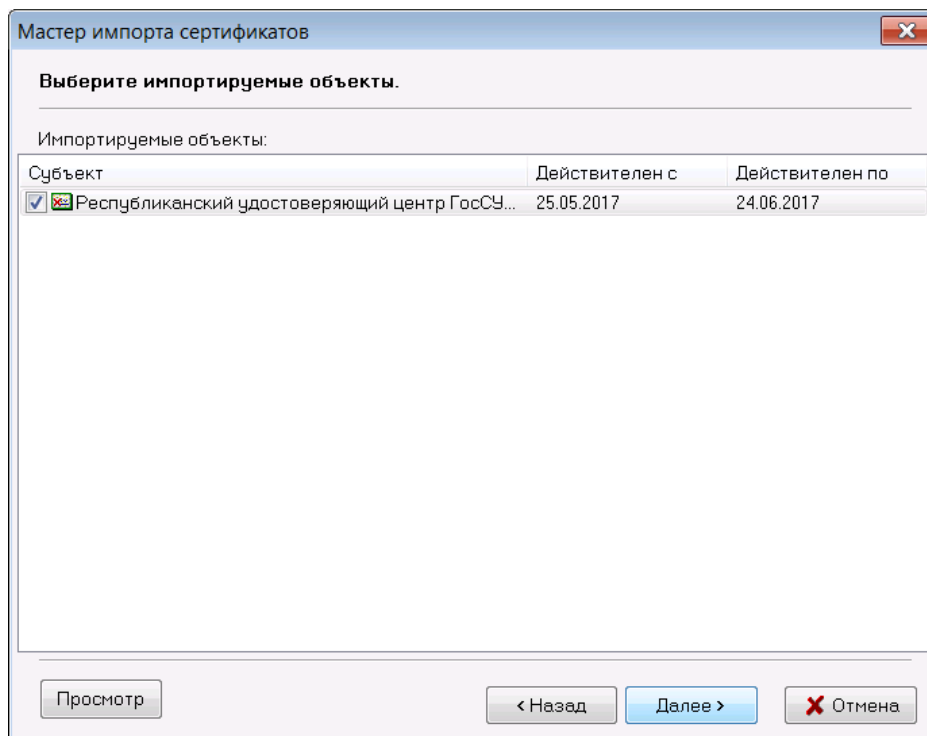
- выбрать меню «Файл» и в появившемся контекстом меню выбрать пункт «Импорт сертификата/СОС»



- выбрать импортируемый СОС, скачанный с <https://nces.by/pki/certs/> и нажать кнопку «Далее»



- в открывшемся окне нажать кнопку «Далее»



Процесс завершения процедуры импорта СОС отражается в отчете работы мастера импорта сертификатов (пример отчета на скриншоте ниже) и нажать кнопку «ОК»:

